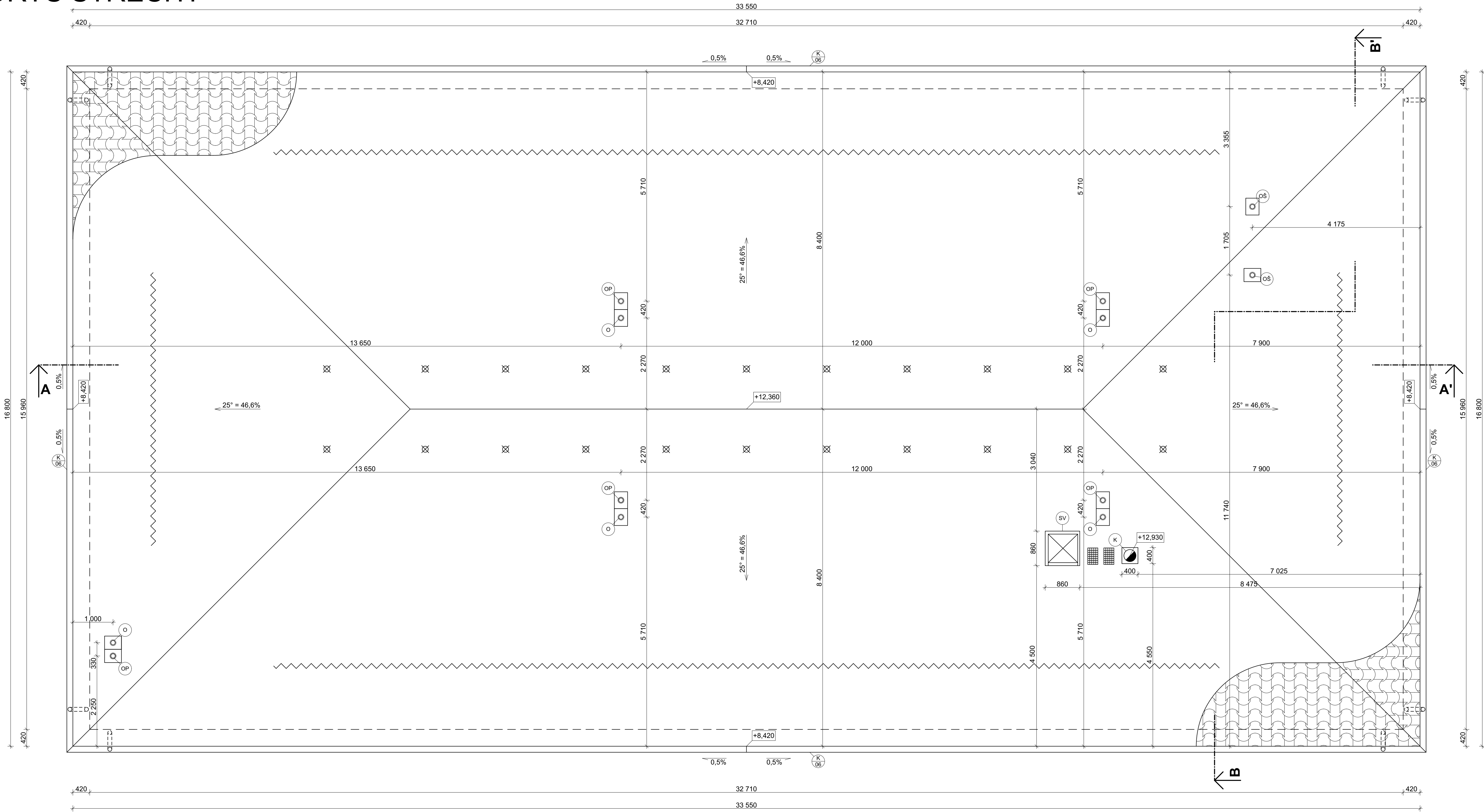
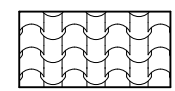


PŮDORYS STŘECHY







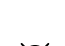
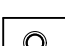
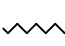

VÝUKOVÁ VERZE ARCHICADU



LEGENDA MATERIÁLŮ

 BETONOVÁ STŘEŠNÍ KRYTINA - BEZPEČNOSTNÍ SKLON min. 22°, HMOTNOST KRYTINY 42,5 kg/m², ROZMĚRY 420 x 331 x 12 mm, SPOTŘEBA 10 ks/m², NÁSÁKAVOST max 9%, PROFILOVANÉ TAŠKY SE ZVÝŠENÁ VODNÍ DRAŽKOU, PODELNÁ DVOJITÁ DRAŽKA ZABRAŇUJÍCÍ ZAFOUKÁVÁNÍ V PRÍČNÉM SMĚRU, PATNÍ ŽEBROVÁNÍ BRÁNÍ ZAFOUKNUTÍ V PODELNÉM SMĚRU

LEGENDA PRVKŮ

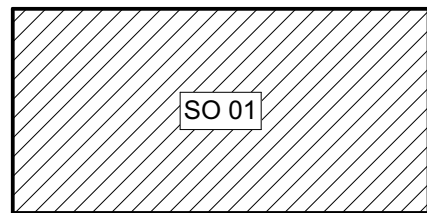
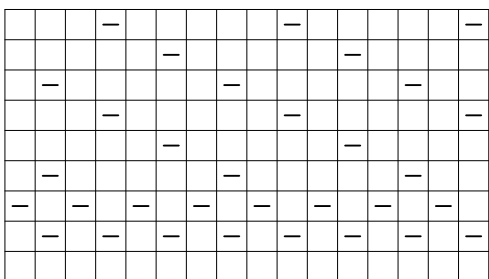
-  OTVOR PRO STŘEŠNÍ VÝLEZ O ROZMĚRECH 860 x 860 mm, DŘEVENÝ RÁM S HLINIKOVÝM PROFILEM, ZATEPLENÝ S VYPLNÍ Z POLYKARBONÁTU, TĚSNĚNÍM KOLEM LEMOVÁNÍ, MONTOVANÉ NA LATĚ, MIN. SKLON 25°
-  ODVĚTRÁNÍ ODPADNÍHO POTRUBÍ, VYÚSTĚNÍ NAD STŘECHU A OPATŘENO HLAVICÍ PROTI ZATEČENÍ DEŠTĚVÉ VODY POMOCÍ NADSTŘEŠNÍHO DÍLCE
-  ODVĚTRÁVACÍ OTVOR PRO ODVĚTRÁNÍ KOUPELEN, VYÚSTĚNÍ NAD STŘECHU A OPATŘENO HLAVICÍ PROTI ZATEČENÍ DEŠTĚVÉ VODY POMOCÍ NADSTŘEŠNÍHO DÍLCE
-  VÝTAHOVÁ ŠACHTA BUDE ODVĚTRÁNA NAD STŘECHU, PODROBNÝ ZPŮSOB ODVĚTRÁNÍ BUDE NAVRŽEN DODAVATELSKOU FIRMOU VÝTAHU
-  KOMINOVÝ SYSTÉM - JEDNOPRŮDUCHOVÝ KOMÍN S NEREZOVOU VLOŽKOU, TEPELNOU IZOLACÍ OPLÁŠTĚN CÍHELNÝMI TVAROVKAMI, ROZMĚR KOMINU 400 x 400 mm
-  POZINKOVANÝ OKAPOVÝ ŽLAB SVEDENÝ DO SVODU, PŘESNÝ POPIS VIZ. VÝPIS SKLADEB A PRVKŮ
-  SYSTÉMOVÁ STOUPACÍ PLOŠINA - 2 ks, ROZMĚR 410 x 250 mm
-  SYSTÉMOVÝ HÁK PRO PŘÍPEVNĚNÍ OSOBNÍCH NEBO OCHRANNÝCH PROSTŘEDKU NEBO ŽEBŘÍKU
-  SYSTÉMOVÁ STŘEŠNÍ TAŠKA PRO ODVĚTRÁNÍ VODNÍCH PAR Z MÍSTNOSTÍ, KANALIZACE - 10 ks
-  LINIOVÁ SNĚHOVÁ ZÁBRANA PRO KERAMICKÉ TAŠKY - MŘÍŽ + KOVOVÁ TAŠKA + DRŽÁK MŘÍŽE

POZNÁMKY


- VĚTRÁNÍ STŘECHY JE ZAJIŠTĚNO PŘÍVÁDĚCÍMI OTVORY U OKAPU A V PODBITÍ PŘESAHU VAZINÍKŮ, ODVÁDĚCÍ OTVORY JSOU UMÍSTĚNY V HŘEBENU STŘECHY SPOLEČNĚ S VĚTRACÍMI TAŠKAMI NA STŘEŠE (PŘESNÉ ROZMÍSTĚNÍ VĚTRACÍCH TAŠEK BUDE UVEDENO VÝROBCEM)
- JSOU POUŽITY PROTISNĚHOVÉ TAŠKY, KTERÉ JSOU DLE PROJEKTU NAVRŽENÉ VÝROBCEM VČETNĚ LINIOVÉ SNĚHOVÉ ZÁBRANY
- SYSTÉMOVÉ HÁKY PRO PŘÍPEVNĚNÍ OSOB - PŘESNÉ UMÍSTĚNÍ A JEJICH POČET BUDE NAVRŽENO DODAVATELSKOU FIRMOU
- PŘESNÉ ROZMÍSTĚNÍ SYSTÉMOVÝCH HÁKŮ JE URČENO VÝROBCEM
- PODBYTÍ PŘESAHU BUDE POMOCÍ DŘEVĚNÝCH PALUBEK, KTERÉ BUDOU OPATŘENY NÁTĚREM K OCHRANĚ DŘEVA, TL. 25 mm

SCHMA SKLADENÍ SNĚHOVÝCH TAŠEK

KAŽDÁ 6 TAŠKA JE PROTISNĚHOVÁ - POTŘEBA cca 1,7 ks/m²



0,000 = 406,900 m n.m., B.p.v. / SOUŘADNICOVÝ SYSTÉM S-JTSK

DRUH PRÁCE	DIPLOMOVÁ PRÁCE		<div> VYSOKÉ UČENÍ TECHNICKÉ STAVEBNÍ V BRNĚ</div> <div>ÚSTAV POZEMNÍHO STAVITELSTVÍ</div>	
VYPRACOVAL	Bc. JAKUB MACEK			
VEDOUCÍ PRÁCE	Ing. LUBOR KALOUSEK, Ph.D.			
STAVEBNÍK	Bc. JAKUB MACEK, VEVEŘÍ 95, 602 00 BRNO			
MÍSTO STAVBY	KOMENSKÉHO 515, 788 15 VELKÉ LOSINY - Č.P. 2673/64			
NÁZEV STAVBY	PENZION VELKÉ LOSINY			
STAVEBNÍ OBJEKT	SO 01 NOVOSTAVBA PENZIONU		FORMÁT	A1
ČÁST	D.1.1 - ARCHITEKTONICKO-STAVEBNÍ ŘEŠENÍ		DATUM	12/2019
OBSAH:	PŮDORYS STŘECHY		STUPEŇ PD	DPS
			MÉRITKO	Č. VÝKRESU
		1:50	D.1.1.05	